



# *Les Clis Sonnantes*

**ACTIONS CULTURELLES ET MÉCÉNAT**



Auréolé d'un succès grandissant dans les Pays de la Loire grâce à la présence d'artistes aux carrières internationales et à une programmation riche de qualité et de diversité, le festival souhaite étendre son action culturelle au-delà de son domaine de prédilection. En effet, depuis trois ans, le Public répond présent et afin de faire perdurer cet évènement culturel, nous recherchons des partenaires prestigieux et durables.

Toujours avec pour ambition la culture, la musique et son plus vaste rayonnement, nous vous invitons à rejoindre cette aventure musicale exceptionnelle.

## *Les ClisSonnantes*

Depuis 2020, le Festival Les ClisSonnantes mène la musique classique vers les publics les plus éloignés avec pour objectif, la culture pour tous. Musiciens locaux, artistes internationaux, jeunes talents et amateurs expérimentés se rejoignent pour porter ce projet où musique baroque, classique, romantique, moderne ou contemporaine se conjuguent chaque année autour d'une thématique renouvelée. Des concerts d'une durée moyenne de 45 minutes facilitent l'approche d'un programme voulu à la portée de tous et permet d'ouvrir la musique classique à un public élargi et au milieu scolaire.

Pour sa cinquième édition, Le Festival Les ClisSonnantes propose une quinzaine de concerts à Clisson et dans les communes partenaires du Vignoble Nantais.



# ACTIONS CULTURELLES :

Grâce au soutien de ses mécènes, Les ClisSonnantes mènent des actions culturelles vers un public large et diversifié, autour de plusieurs axes :



Sensibilisation à la musique en milieu scolaire (associations de parents d'élèves)



Soutien au développement de la musique vers tous les publics (culture pour tous)



Démarches pédagogiques pour établir un lien entre l'élève et le monde de la musique (accompagner, élaborer, renforcer, guider)



Tarifification préférentielle pour les organismes partenaires (écoles de musique et associations de parents d'élèves)



Tarifification unique et attractive pour tous les concerts (tarifs pleins à moins de 20€)



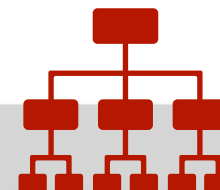
Soutien à l'émergence artistique pour de jeunes musiciens et artistes en devenir et artistes locaux (tremplin d'artistes)

# DEVENIR MÉCÈNE DES CLISSONNANTES :



## PARTICULIER

- Soutenir une action culturelle, sociale et pédagogique
- Soutenir une action engagée sur un territoire
- Bénéficiaire d'avantages fiscaux (réduction d'impôt équivalente à 66% du montant du don\*)



## ENTREPRISES

- Invitations à la soirée d'ouverture et autres concerts
- Intégration du logo du partenaire sur toute la communication et le site internet ([www.lesclissonnantes.fr](http://www.lesclissonnantes.fr))
- Intégration du logo du partenaire sur le lieu de la manifestation
- Bénéficiaire d'avantages fiscaux (réduction d'impôt équivalente à 60% du montant du don\*\*)

\* Dans la limite de 20% du revenu imposable

\*\* Dans la limite de 5 pour mille du chiffre d'affaire, avec, en cas de dépassement de ce montant, possibilité de reporter la différence sur les cinq exercices suivants

## CONTACTS - RÉSEAUX



lavoiedeschoeurs@gmail.com



www.lesclissonnantes.fr



06.89.89.76.92



@Les ClisSonnantes | Festival de Musique Classique



les\_clissonnantes

## ILS NOUS SOUTIENNENT

E Leclerc  CLISSON

  
LES HARPES CAMAC  
FRANCE

Crédit  Mutuel



 DOME  
SOLAR



  
CLISSON  
SÈVRE & MAINE  
l'OGGLOH!

 Région  
PAYS DE LA LOIRE